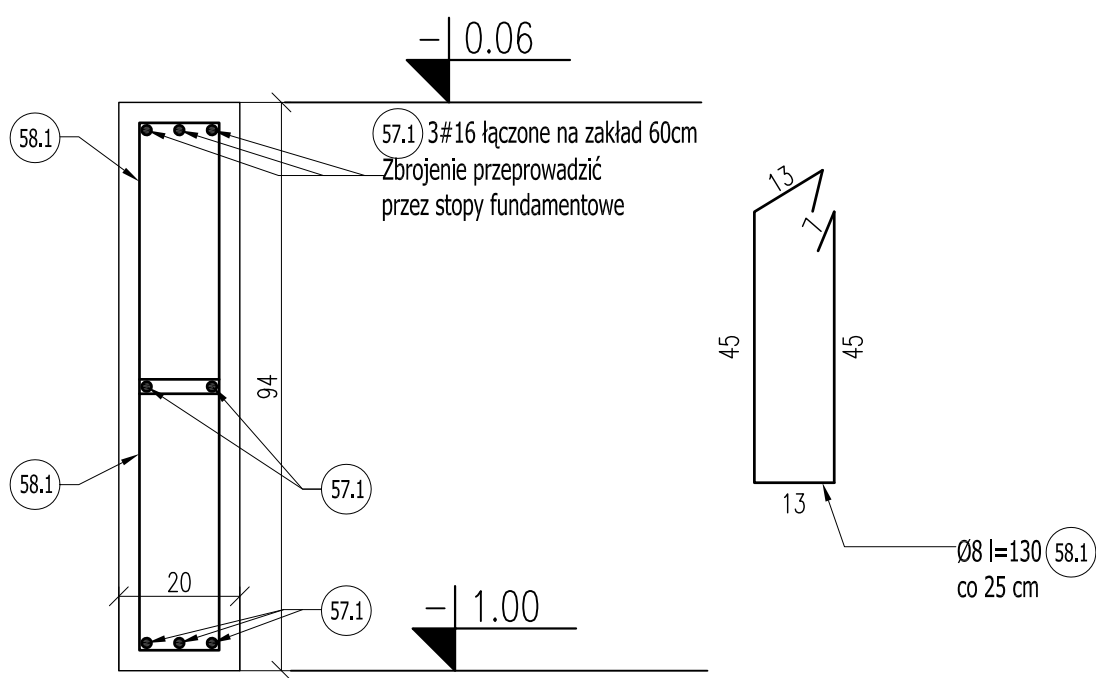


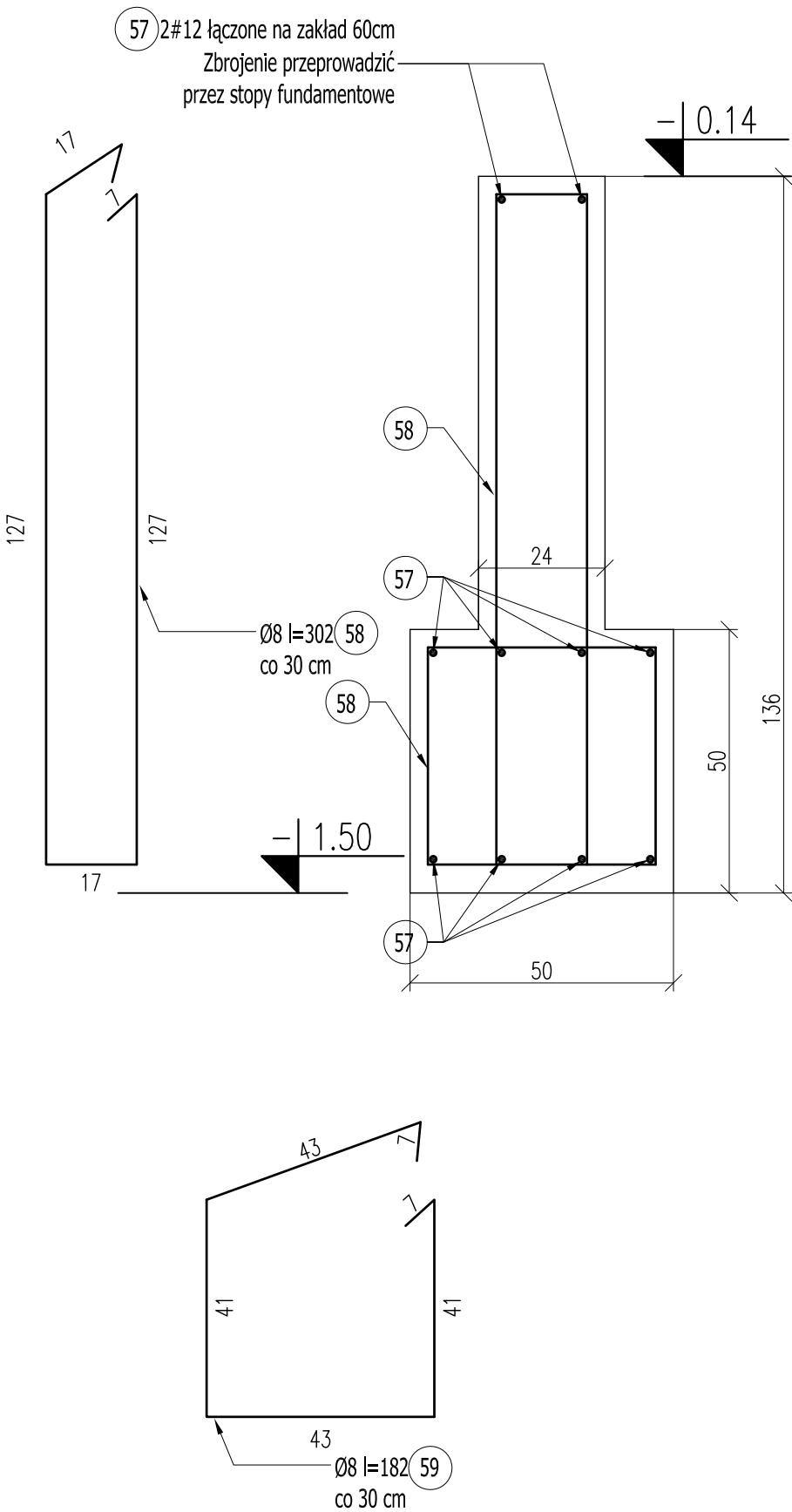
Belka podwalinowa Bp1 106 m.b.

Beton B25 V=20.00m³



Ława Ł2 14.6 mb.

Beton B25 V=5.5m³



MATERIAŁY:

- 1.BETON KONSTRUKCYJNY – B25
- 2.CHUDY BETON – B10
- 3.STAL ZBROJENIOWA: A-IIIIN (RB500W)
- 4.PRĘTY ROZDZIELCZE I STRZENIONA: A-0

UWAGI:

- 1. Izolacja pozioma – wg opracowania architektury.
- 2. Izolacja pionowa: wg opracowania architektury.
- 3. Pod fundamenty zastosować chudy beton grubości 10cm.
- 4. W oznaczonych fundamentach zatopić bednarkę ocynkowaną (Fe/Zn 30x4 l=300cm).

mp project



mirosław pacek

MP PROJECT

Mirosław Pacek

ul. Balicka 134

30-149 KRAKÓW

tel.: + 48 12 6618235

fax.: + 48 12 6618236

email: biuro@mpproject.pl

Nazwa inwestycji:	HALA WIDOWISKOWO - SPORTOWA 24x48		
Inwestor:			
Adres inwestycji:			
Branża:	KONSTRUKCJA		
Faza:	PROJEKT BUDOWLANY		
Autor projektu gotowego:	mgr inż. ROBERT KOCWA	NR UPR. 17/2001 do projektowania bez ograniczeń w specj. konstrukcyjno - budowlanej	
Opracował:	mgr inż. MARTA KOCWA mgr inż. ANNA KARP	mgr inż. AGNIESZKA JABŁOŃSKA	
Sprawdzający projektu gotowego:	mgr inż. MIROSŁAW PACEK	NR UPR. 36/98 do projektowania bez ograniczeń w specj. konstrukcyjno - budowlanej	
Projektant (adaptacja):			Data adaptacji:
Sprawdzający (adaptacja):			
Nazwa rysunku:	FUNDAMENTY		Skala: 1:25
	ŁAWA Ł-2, BELKA PODWALINOWA BP1		Data: 27.02.2009
			Numer rysunku: K-06